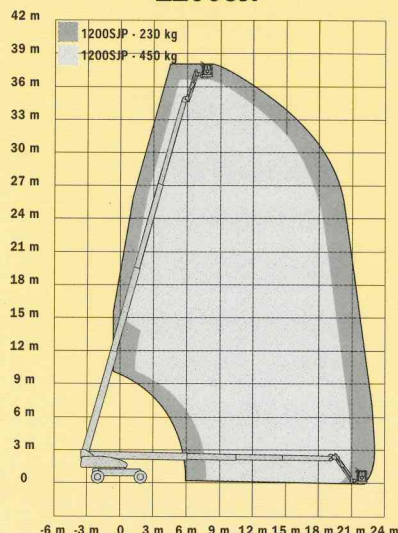
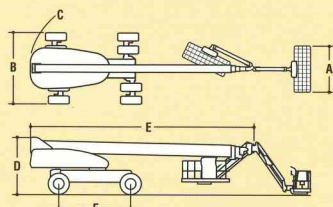
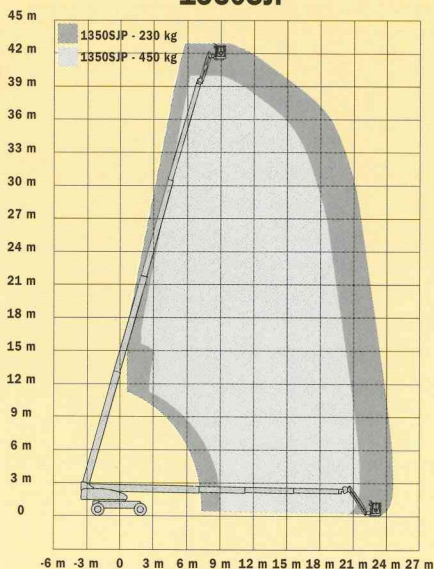


### 1200SJP



### 1350SJP



### Specifiche del campo d'azione

Altezza piattaforma	36,58 m	41,15 m
Sbraccio orizzontale	22,86 m	24,38 m
Rotazione	360° continui	360° continui
Portata piattaforma - Limitata	450 kg	450 kg
Portata piattaforma - Non limitata	230 kg	230 kg
Rotazione piattaforma	180°	180°
JibPLUS®		
Lunghezza	2,44 m	2,44 m
Movimento orizzontale <sup>1</sup>	180°	180°
Movimento verticale	130° (+75°/-55°)	130° (+75°/-55°)

### Dimensioni

<b>A. Dimensioni della piattaforma</b>	0,91 x 2,44 m	0,91 x 2,44 m
<b>B. Larghezza totale</b>	Assali retratti 2,49 m	2,49 m
Larghezza totale	Assali estesi 3,80 m	3,80 m
<b>C. Sbraccio di coda</b>	1,67 m	1,67 m
<b>D. Altezza a riposo</b>	3,05 m	3,05 m
<b>E. Lunghezza a riposo</b>	10,64 m	11,86 m
<b>F. Passo ruote</b>	3,81 m	3,81 m
<b>Luce da terra</b>	0,30 m	0,30 m
<b>Peso lordo del veicolo <sup>2</sup></b>	18.650 kg	20.300 kg

### Chassis

<b>Pressione max esercitata al suolo</b>	7,03 kg/cm <sup>2</sup>	7,38 kg/cm <sup>2</sup>
<b>Velocità di traslazione</b>	5,2 km/h	5,2 km/h
<b>Pendenza superabile</b>	45%	45%
<b>Raggio di sterzata (interno)</b>		
Assali retratti	4,39 m	4,39 m
Assali estesi	2,44 m	2,44 m
<b>Raggio di sterzata (esterno)</b>		
Assali retratti	6,86 m	6,86 m
Assali estesi	5,89 m	5,89 m
<b>Rapporto sterzata granchio <sup>3</sup></b>	1:1	1:1
<b>Asse oscillante</b>	0,30 m	0,30 m
<b>Pneumatici/Tipo</b>	445/50D710 Riempiti con schiuma	445/50D710 Riempiti con schiuma

### Alimentazione

<b>Motore diesel</b>	Deutz BF4M 2011	65 kW	65 kW
<b>Capacità del serbatoio del combustibile</b>		117 L	117 L
<b>Serbatoio idraulico</b>		208 L	208 L
<b>Alimentazione ausiliaria</b>		12V DC	12V DC

<sup>1</sup> La capacità è limitata a 230 kg. quando JibPLUS® è esteso orizzontalmente.

<sup>2</sup> Alcune opzioni o alcuni standard nazionali possono aumentare il peso.

<sup>3</sup> Rapporto corsa in avanti/corsa laterale.

### Caratteristiche standard

- Piattaforma: 0,91 m x 2,44 m
- Portata selezionabile per lo spazio di lavoro
- Assi estensibili estraibili
- Asse oscillante
- Cancello rotante verso l'interno
- Dispositivo idraulico per la rotazione di 180° della piattaforma
- Presca CA nella piattaforma
- Allarme/indicatore luminoso inclinazione di 5 gradi
- Piano estraibile per il motore
- Alimentazione ausiliaria 12V-CC
- Contaore
- Sistema Control ADE™
- 4x4 a tempo pieno

- Marmitta parascintille
- 3 modalità di sterzata selezionabili
- Comandi proporzionali
- Cofani ad ali di gabbiano
- Piano per gli strumenti dell'operatore
- Pneumatici 445/50D710 riempiti di schiuma
- Pannello sulla console della piattaforma con indicatori luminosi dello stato della macchina\*
- Asole di sollevamento/attacco
- Avviso di pericolo/Spengimento del motore - Selezionabile tramite JLG Analyzer

\*Include indicatori luminosi sulla console di comando della piattaforma per pericoli relativi al sistema, basso livello del combustibile, inclinazione faro di 5 gradi e stato dell'interruttore a pedale.

### Opzioni singole

- Piattaforma: 0,91 m x 1,83 m
- Pacchetto fari <sup>1</sup>
- Pacchetto allarmi <sup>2</sup>
- Linea di aria compressa da 12 mm fino alla piattaforma
- Piattaforma di 1,83 m/2,44 m con sistema "soft-touch"
- Generatore da 2500W
- Marmitta catalitica
- Kit ambiente ostile <sup>3</sup>
- Fari di lavoro per la piattaforma
- Allarmi per tutti i movimenti

<sup>1</sup> Include fari di lavoro montati sulla piattaforma e fari di azionamento/scorta.

<sup>2</sup> Include allarme per tutti i movimenti e segnale luminoso lampeggiante ambrato.

<sup>3</sup> Include coperchio per la console, spazzole per il braccio e soffietto per il cilindro.